

Type DC-2705

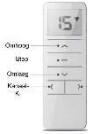
Lees de handleiding alvorens u begint met de installatie. Als deze instructie niet wordt gevolgd, kan dit leiden tot schade waarbij er geen aanspraak gemaakt kan worden op de garantie.

Technisch gegevens van de handzender

Type DC-2705

- Batterij type: 1x CR2450
- Zendfrequentie: 433,92MHz
- Zendvermogen: 10 MW
- Zendbereik: 200 meter open veld, 35 meter en 2 betonnen muren.

Bediening van de handzender



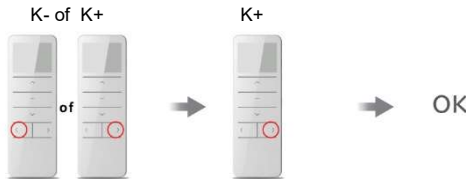
Verwisselen batterij

LCD scherm



Kanalen kiezen

in de Auto of Willekeurige modes In de programmeerstand; druk op de omhoog of omlaag knop. Wilt u de vastgezette kanalen veranderen, kunt u resetten.



Druk kanaal K- of K+ om naar het gewenste kanaal te gaan.

Daarna het gewenste kanaal K+ ingedrukt houden.

De huidige tijd instellen (handmatig)



Handmatige mode: bij elk kanaal kunt u de tijd instellen



Tijdens het instellen, binnen 10 seconden de volgende toets indrukken.



Druk de mode toets in. Ga naar handmatige instelling.

Houdt de K+ toets ingedrukt, totdat uren knippert.

Met de omhoog en omlaag toets kunt u de uren goed zetten.

Druk de K+ toets in, totdat minuten knippert.

Met de omhoog en omlaag toets kunt u de minuten goed zetten.



Druk de K+ toets in, totdat week knippert.

Met de omhoog en omlaag toets kunt u de week aanpassen.

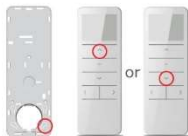
Houdt de tijdtoets lang ingedrukt, totdat uren en minuten tegelijk knipperen. Sla deze instelling op.

Druk op de tijdtoets. De seconden gaan op '0' en begint te lopen.

De huidige tijd instellen (automatisch)



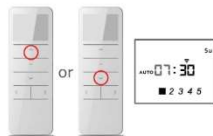
Druk de mode toets in. Ga naar auto of willekeurige modes.



Houdt de tijd toets ingedrukt, totdat de tijd knippert. Met de omhoog en omlaag toets kunt de tijd van elke dag bekijken.



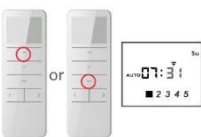
Houdt de tijd toets ingedrukt totdat de uren knipperen. U kunt nu de tijd voor omhoog instellen.



Met de omhoog en omlaag toets stelt u de uren in.



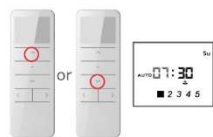
Druk de K+ toets in, totdat de minuten knipperen.



Met de omhoog en omlaag toets kunt u de minuten aanpassen.



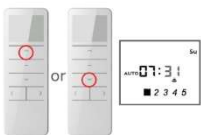
Houdt de mode toets ingedrukt, totdat de uren knipperen. U kunt nu de tijd voor omlaag instellen.



Met de omhoog en omlaag toets stelt u de uren in.



Druk de K+ toets in, totdat de minuten knipperen.



Met de omhoog en omlaag toets kunt u de minuten aanpassen.



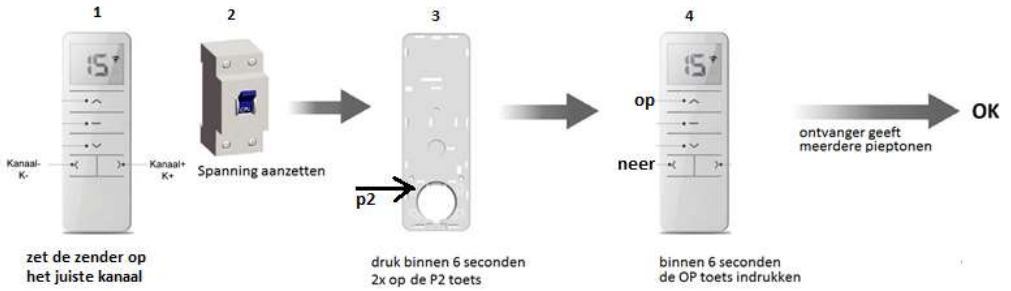
Druk de tijd toets in die de omlaag tijd bevestigt en ga naar omhoog uren tijd. De uren knipperen.

.....



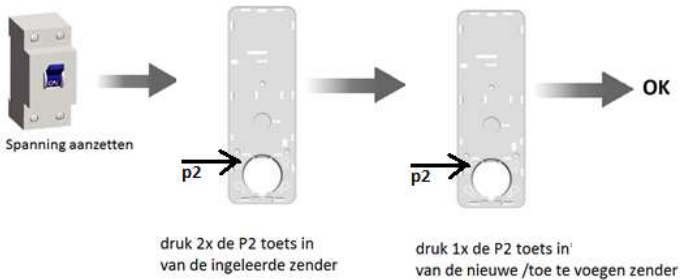
Nadat u voor de hele week omhoog en omlaag tijd heeft ingesteld, houdt u de tijd toets ingedrukt totdat uren en minuten knipperen. Nu zijn alle instellingen opgeslagen. Het verlaat automatisch de auto modes.

INLEREN EERSTE HANDZENDER



LET OP: draait de motor de verkeerde kant op (omhoog=omlaag) dan handelt u als volgt: spanning minimaal 10 seconden eraf, dan naar stap 2. Bij stap 4 drukt u niet op de OP maar op de NEER knop.

INLEREN EXTRA ZENDERS



Handzender koppelen met elektronische motoren; MEV, MCE, MDE, MLE, MJE, MTE, MEQ, MPE, MG, MGLE.



Houdt de P1 toets ingedrukt totdat de motor 1x beweogen en (gepiept) heeft.

Omhoog en omlaag tegelijk indrukken (piept 7x), totdat de motor op en neer beweegt.